



Agricultura sostenible y seguridad alimentaria

Ariel Zabala
Gerente General BDP-SAM

Banco de Desarrollo Productivo (BDP-S.A.M.) – Bolivia
Febrero 2024

Nuestro Plan Estratégico Institucional (PEI)



Misión

Impulsar el desarrollo de la producción nacional, con financiamiento, asistencia técnica e inteligencia productiva

Visión

Ser la gran casa del productor de una Bolivia productiva y soberana, en armonía con la madre tierra para el vivir bien



BASES ESTRATÉGICAS BDP-SAM

Gestión 2024 - 2026

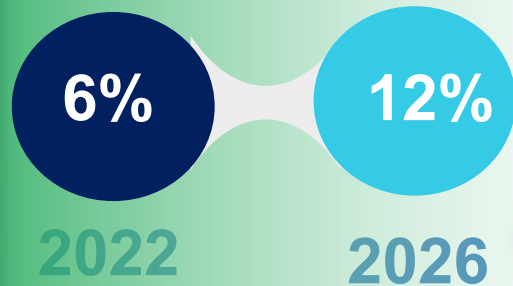
-  **OE1** Aporte a la seguridad alimentaria
-  **OE2** Aporte a la Sustitución de Importaciones
-  **OE3** Finanzas Sostenibles - Neutralidad en la emisión de carbono
-  **OE4** Impacto de Segundo Piso
-  **OE5** Inteligencia Productiva
-  **OE6** Articulación con entidades públicas
-  **OE7** Sostenibilidad

OE-3

FINANZAS SOSTENIBLES – NEUTRALIDAD EN LA EMISIÓN DE CARBONO

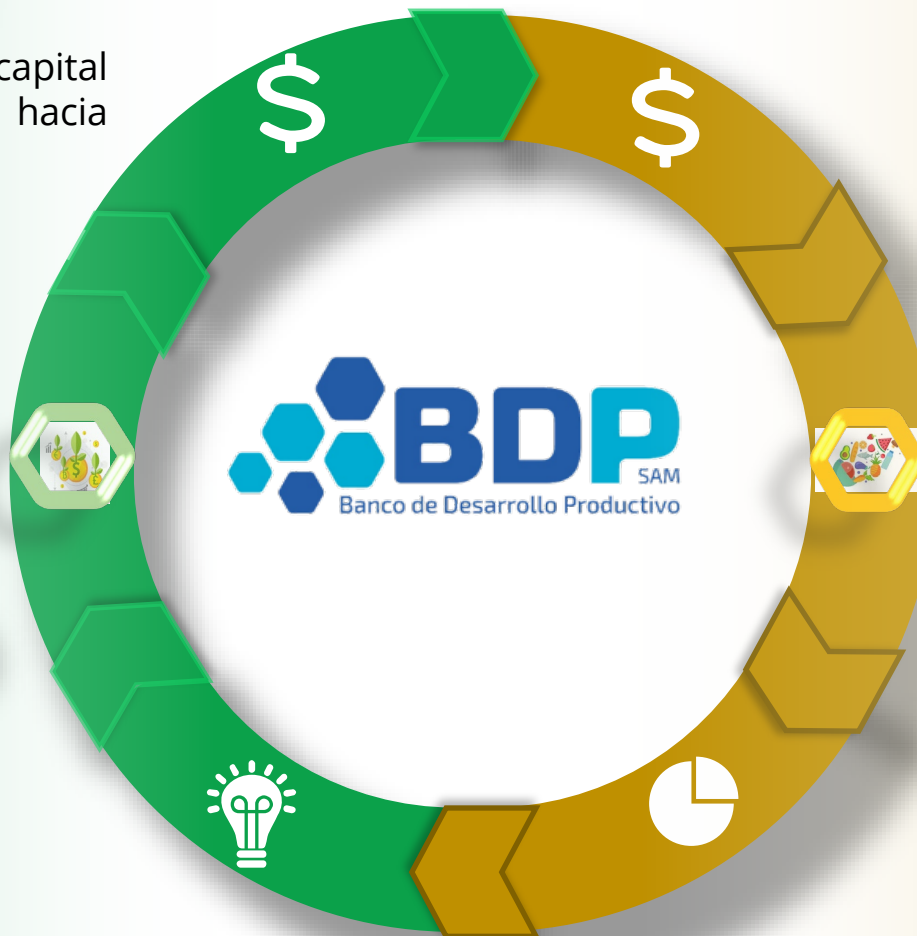
CARTERA VERDE OCULTA

Saldo de cartera destinada a capital de inversión orientada hacia inversiones verdes



TECNOLOGÍAS VERDES

- ✓ Sistema de Riego
- ✓ Tratamiento de Agua
- ✓ Malla Antigranizo
- ✓ Paneles Solares
- ✓ Bombeo Solar
- ✓ Biodigestores
- ✓ Biomasa
- ✓ Fertilizantes Orgánicos

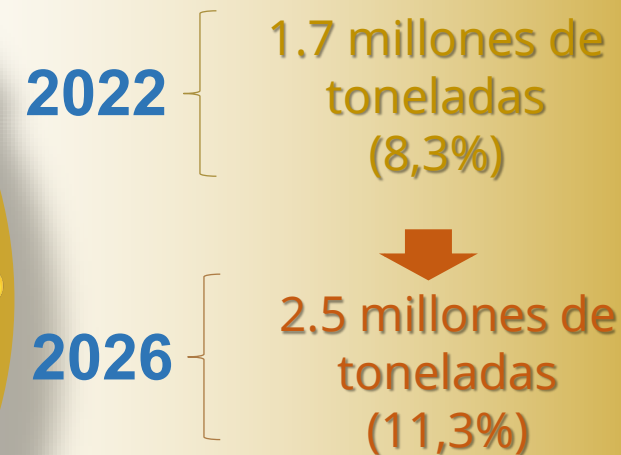


Objetivos Estratégicos

OE-1

APORTE A LA PRODUCCIÓN AGRÍCOLA NACIONAL

Producción clientes agrícolas del BDP



CULTIVOS

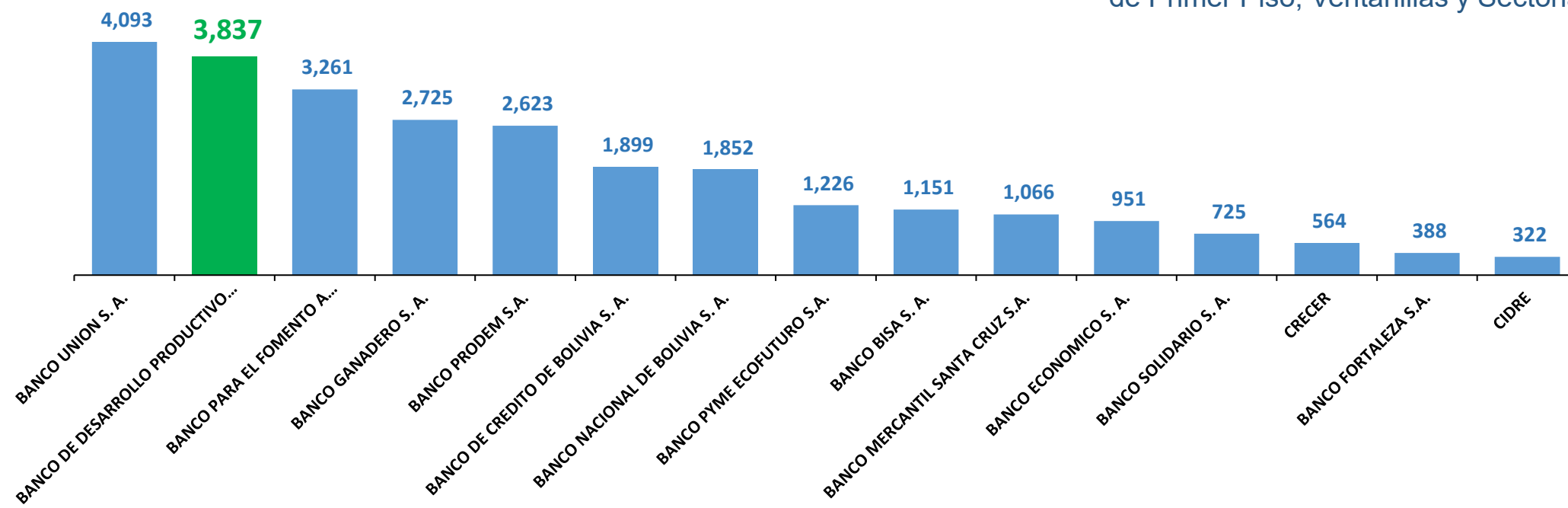
- ✓ Cereales
- ✓ Estimulantes
- ✓ Frutales
- ✓ Hortalizas
- ✓ Oleaginosas
- ✓ Tubérculos y raíces
- ✓ Forrajes

SEGURIDAD ALIMENTARIA

RANKING

PARTICIPACIÓN DEL BDP EN EL SISTEMA FINANCIERO BOLIVIANO
 Cartera Agricultura y Ganadería en Millones de Bs
 A diciembre de 2023

Para la cartera de créditos de BDP se incluye los créditos de Riesgo directo y Fidecomisos de Primer Piso, Ventanillas y Sectoriales

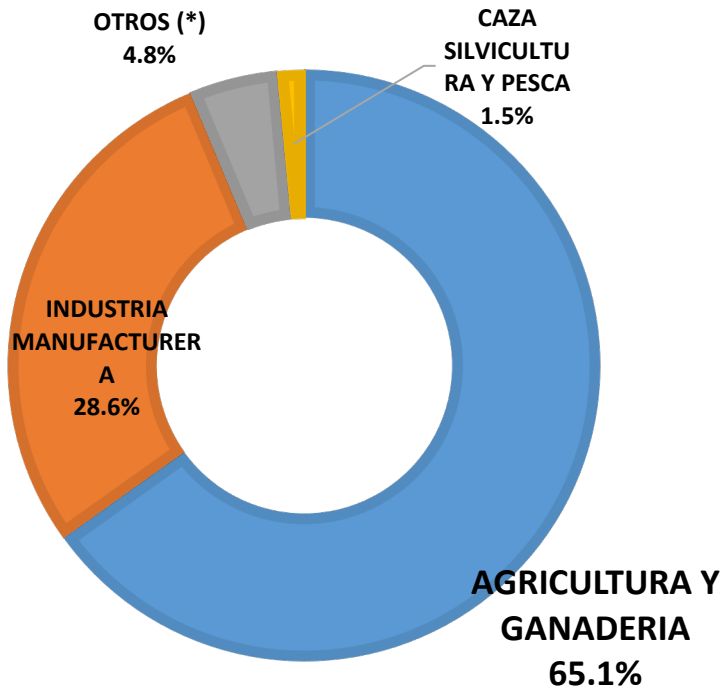


Fuente: ASFI (Dic. 2023) / BDP – SAM (Dic. 2023)

Cartera del BDP-SAM

GRUPO CAEDEC

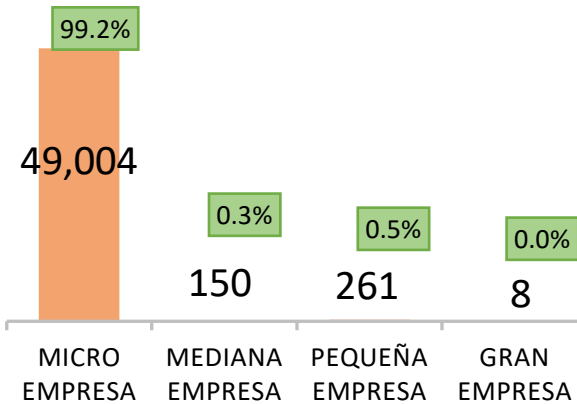
Participación del saldo de cartera,
A dic 2023
(En porcentaje)



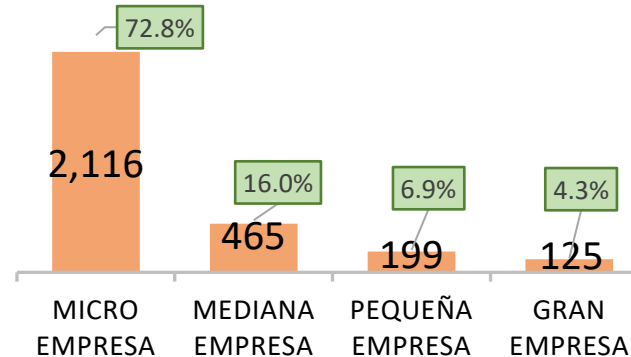
(*): Corresponde a las actividades de turismo, transporte, construcción, etc.

TAMAÑO

N° operaciones, A dic 2023
(En operaciones y porcentaje)



Saldo de cartera
(En millones de Bs y porcentaje)



PRODUCTOS

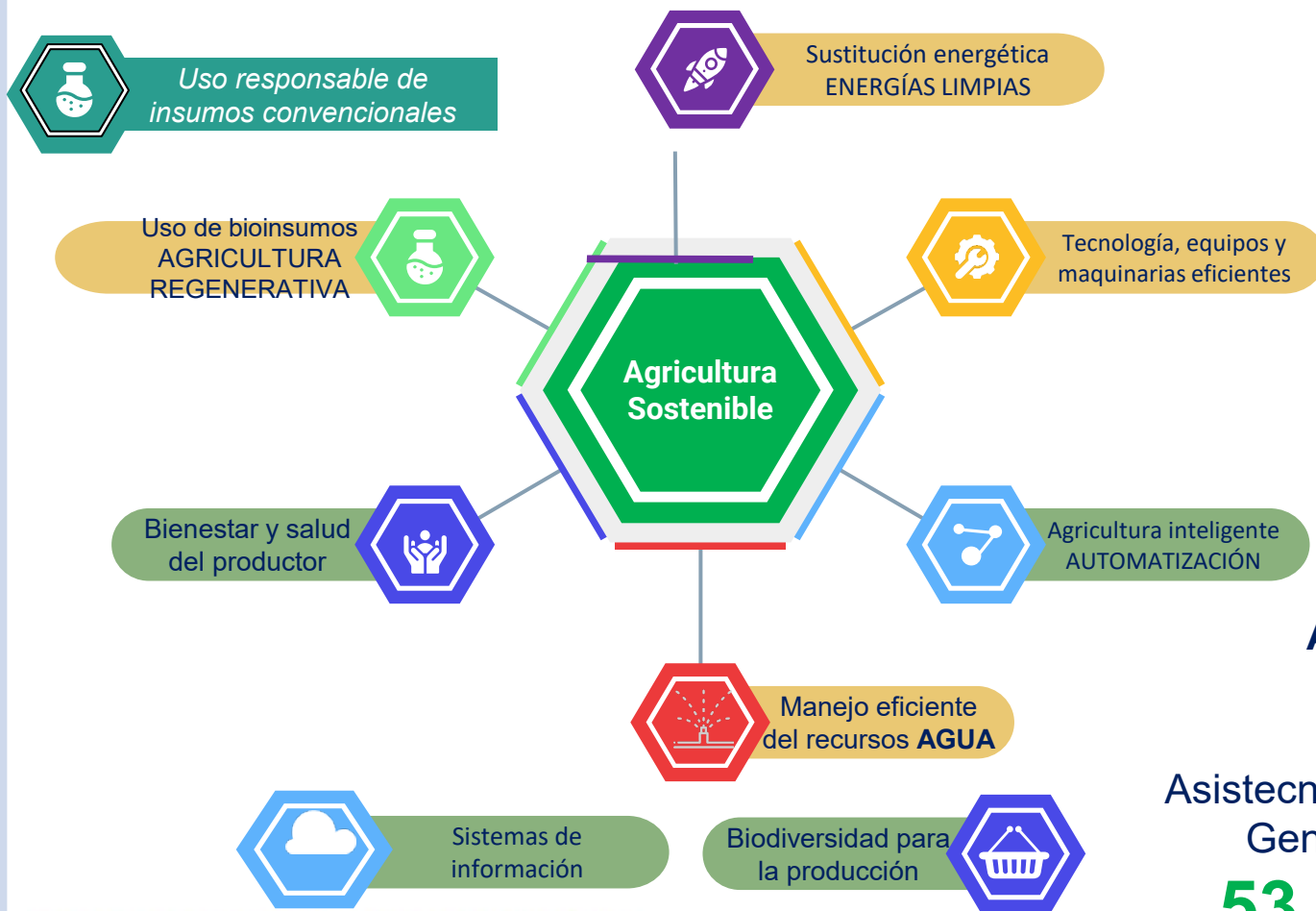
TOP 10 Destinos CAEDEC, Participación del
saldo de cartera, A dic 2023
(En porcentaje)

RANKING	CAEDEC DESTINO	PART.
1	CULTIVO DE HORTALIZAS DE RAÍZ Y TUBÉRCULO	19,3%
2	CRÍA DE GANADO VACUNO	17,6%
3	CULTIVO DE CEREALES	14,1%
4	CULTIVO DE OLEAGINOSAS	7,0%
5	CULTIVO DE FRUTAS DE CAROZO	4,5%
6	CULTIVOS DE PRODUCTOS AGRÍCOLAS EN COMBINACIÓN CON LA CRÍA DE ANIMALES (EXPLOTACIÓN MIXTA)	4,3%
7	OTRAS FRUTAS CULTIVADAS NCP	4,1%
8	PRODUCCIÓN DE LECHE CRUDA	3,4%
9	CULTIVOS DE PLANTAS PARA BEBIDAS Y ESTIMULANTES	3,3%
10	CULTIVO DE FRUTAS DE PEPITA	2,8%

81%

Servicios no financieros

Como Banca de Desarrollo, financiamos y promovemos procesos para una agricultura en transición.



Agricultura sostenible BDP

Para garantizar la seguridad alimentaria a largo plazo



- 01 Inclusión Financiera
- 02 Asistencia Técnica Especializada
- 03 Innovación y acceso a mercados
- 04 Resiliencia ante riesgos climáticos

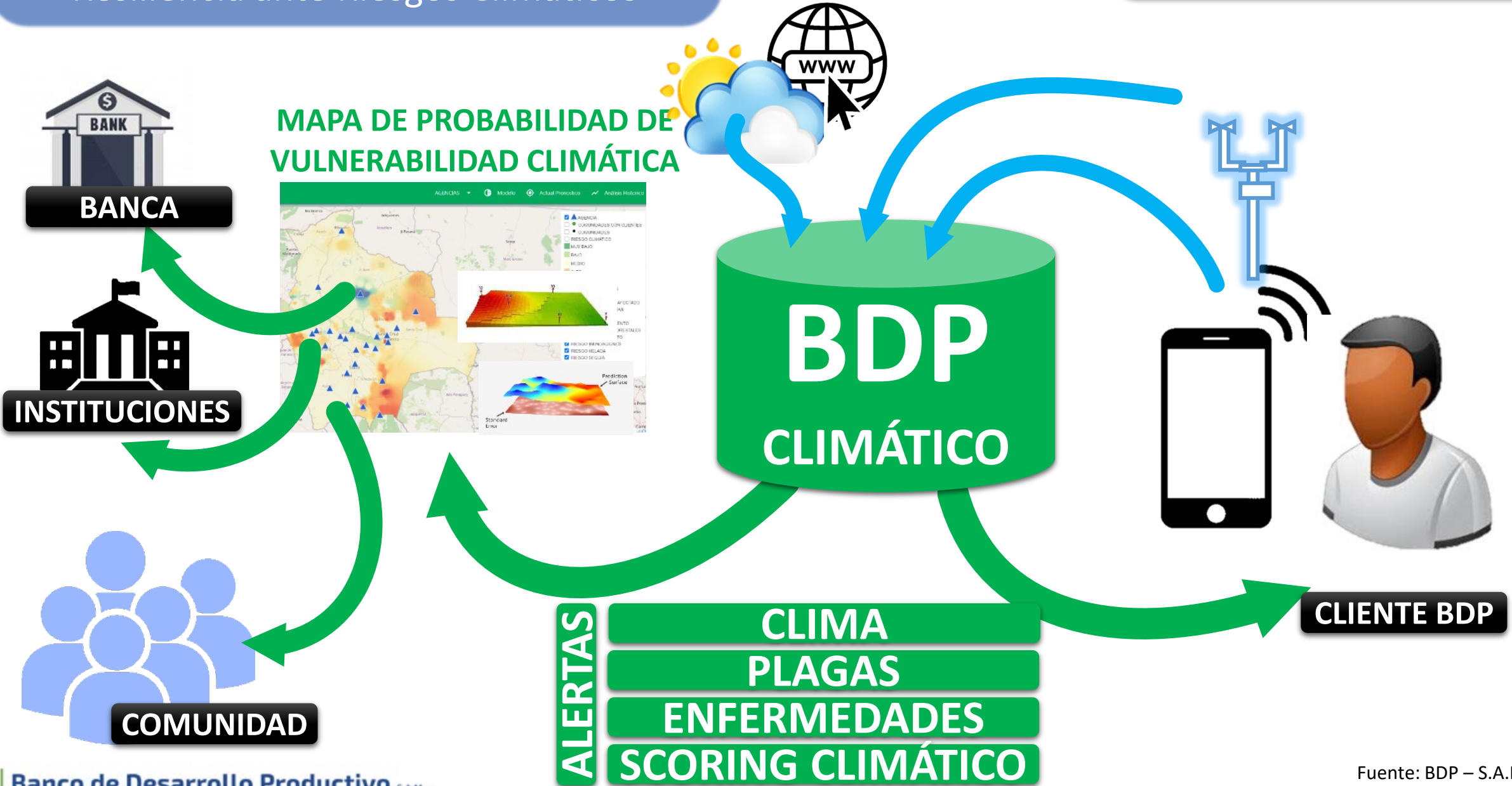
Asistencia Técnica (AT) y alcance a productores, acumulado 2017 - 2023

Asistencia técnica Generica
53.985



Asistencia técnica Especializada
36.248

Resiliencia ante Riesgos Climáticos



Inteligencia Productiva – CIP



¿Cómo apoyamos a nuestros productores?

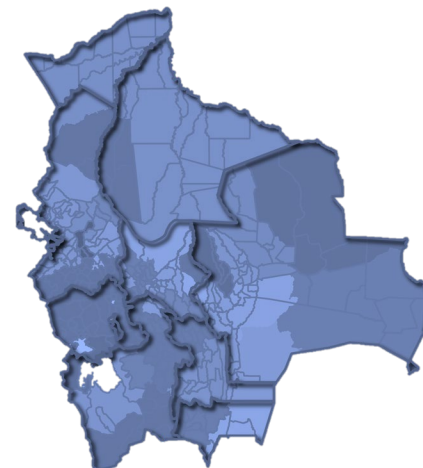
Sistematizar datos de:



y otros.

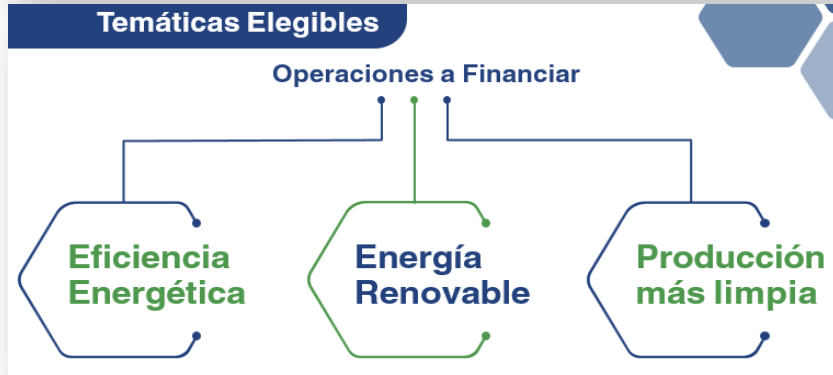


Generación de Indicadores a nivel nacional de:



Ecoeficiencia BDP

Produce verde, Respira verde



Adapta BDP

Es un crédito verde destinado a otorgar financiamiento a clientes actuales del **sector agropecuario**, para capital de inversión y/u operación, que permita **reducir pérdidas por exposición a los siguientes eventos climáticos**:



Sequía



Nevada



Helada



LOADING ...



2024

Ganadería Sostenible (GS)



Componentes de GS



- Ganadería Sostenible
- Producción Agroecológica
- Sistemas Agroforestales (S.A.F.)
- Forestal

Resiliencia BDP

Conclusiones para el Banco son:

- **BDP aporta a las políticas de Seguridad Alimentaria a través de la otorgación de Servicios Financieros y No Financieros**
- **Los servicios financieros en Agricultura y Ganadería permiten llegar a 45.864 clientes con un monto aproximado de 417.470\$us en 34 rubros.**
- **Los servicios de Asistencia Técnica Especializada entre clientes y potenciales clientes llega a 30.592 personas en el área rural.**

Los desafíos para el Banco son:

- **Avanzar con la Inteligencia productiva a través de sistemas de asistencia remota (y seguimiento al aporte a la Seguridad alimentaria)**
- **Promover la sostenibilidad de la producción a través de la transición a sistemas financieros sostenibles**



Muchas Gracias

Ariel Zabala
Gerente General BDP-SAM
Ariel.zabala@bdp.com.bo

