

BNDES y la Agenda Verde

**39 Assembleia General de ALIDE
CURAÇÃO 2009**

**Artur Yabe Milanez
Terezinha Moreira**

Desafíos ambientales

- Protección y restauración de los biomas
- Mejorar el desempeño ambiental de los sectores productivos y de infraestructura
- Promoción de actividades económicas basadas en la sostenibilidad del medio ambiente
- Mejorar la calidad de vida (indicadores sociales) por la reducción de la contaminación y la ampliación del saneamiento ambiental
- La promoción de una economía con baja intensidad de carbono

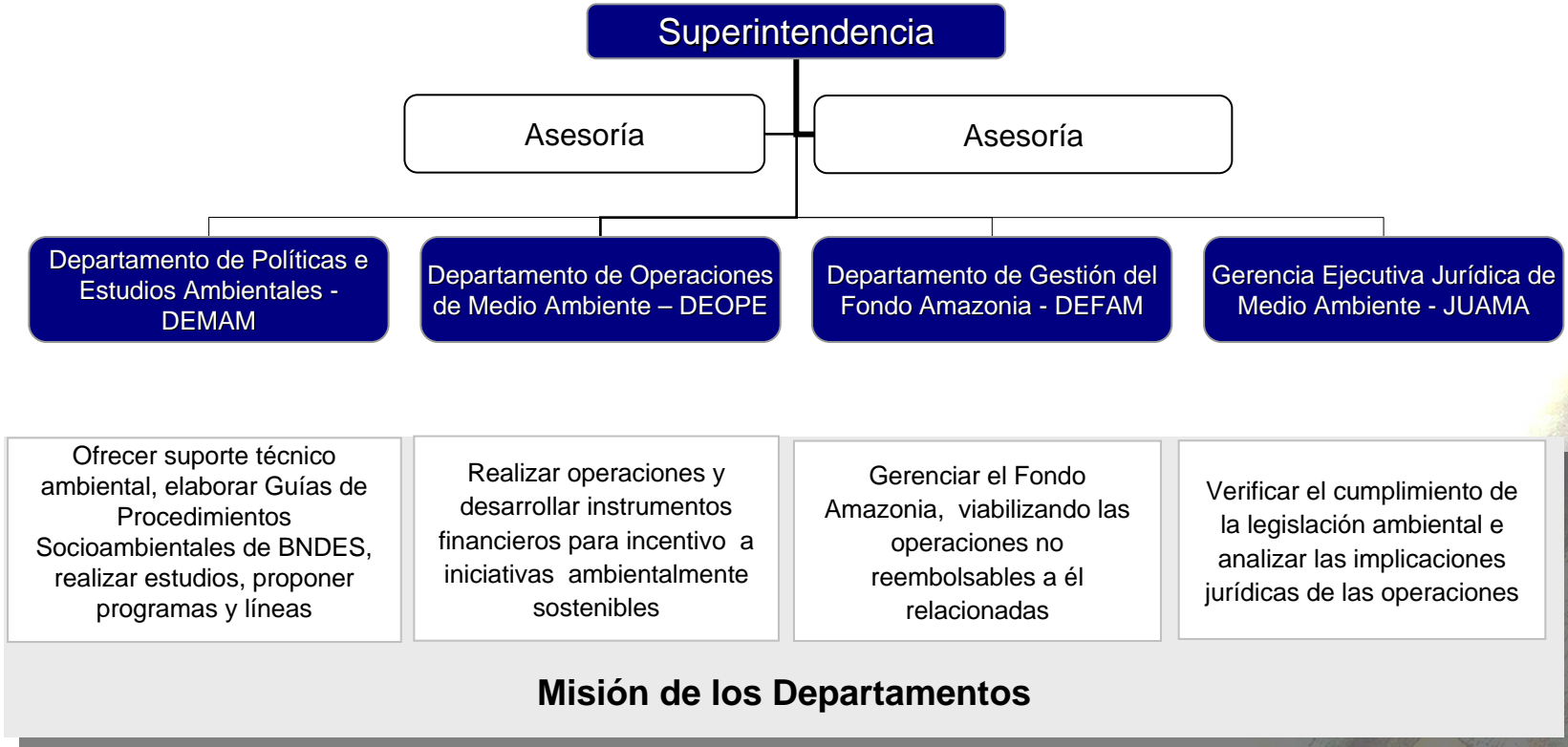
Evolución de la Política Ambiental de BNDES

- 1976: Cooperación con la Secretaría Especial de Medio Ambiente
- 1989: Creación de unidad dedicada a los temas ambientales
- 1992: Participación activa en la Conferencia de las Naciones Unidas sobre el Ambiente y Desarrollo (Rio - 92)
- 1994: Suscribe la Carta de los Bancos para el Desarrollo Sostenible del Programa de las Naciones Unidas para el Medio Ambiente
- 1995: Firma el Protocolo Verde con otros bancos públicos de Brasil

Evolución de la Política Ambiental de BNDES

- 2003: Elaboración de Guía Ambiental para evaluar proyectos
- 2006: Nueva Política Ambiental y creación de líneas ambientales específicas
- 2007: Especificación de los procedimientos ambientales
- 2008: Fondos de inversiones en créditos de carbono. Firma el nuevo Protocolo Verde. Escogido como gestor del Fondo Amazonia. Ampliación de la transparencia. Nueva cláusula/provisión social en los contratos

2009: Creación de la División de Medio Ambiente



Política y actuación socioambiental

Gestión socioambiental
Interna de BNDES



Procedimientos y criterios de
análisis de proyectos

Promoción de proyectos
socioambientales



Apoyo financiero a proyectos
novedosos e estratégicos

Guías de Procedimientos Socioambientales

- Elaboración de 68 Guías subsectoriales para las distintas actividades apoyadas por BNDES
- Apoyo a los analistas de proyectos y a las empresas
- Formación de bancos de datos sobre la evolución del desempeño socioambiental de los clientes
- Indicativos de políticas sectoriales, contemplando innovación, desarrollo regional y suministros

- En sintonía con las orientaciones estratégicas de BNDES: apoyo a la mejoría de desempeño socioambiental, al entorno de grandes proyectos, protección y recuperación de biomas y a las políticas públicas
- Líneas tradicionales ya apoyan inversiones socioambientales

- Eficiencia energética – PROESCO
- Ecoeficiencia – Línea de Medio Ambiente
- Reflorestamiento – BNDES Florestal, Iniciativa Mata Atlântica, Propflora
- Entidades ambientales de los Estados y de los Municipios (PMAE Ambiental e PMAT)
- Reducción de emisiones – Fondos de Carbono
- Participación en capital de empresas

- Amazonia – Fondo Amazonia: áreas protegidas, ciência y tecnologia, atividades sostenibles, modernización institucional
- Innovación: FUNTEC, Línea Innovación
- Inversiones Sociales: Línea de Responsabilidad Social – empresa y comunidad
- Reciclamiento – Fondo Social de BNDES apoya cooperativas de catadores

Estrategia de BNDES

Actuar de manera decisiva en los principales temas ambientales:

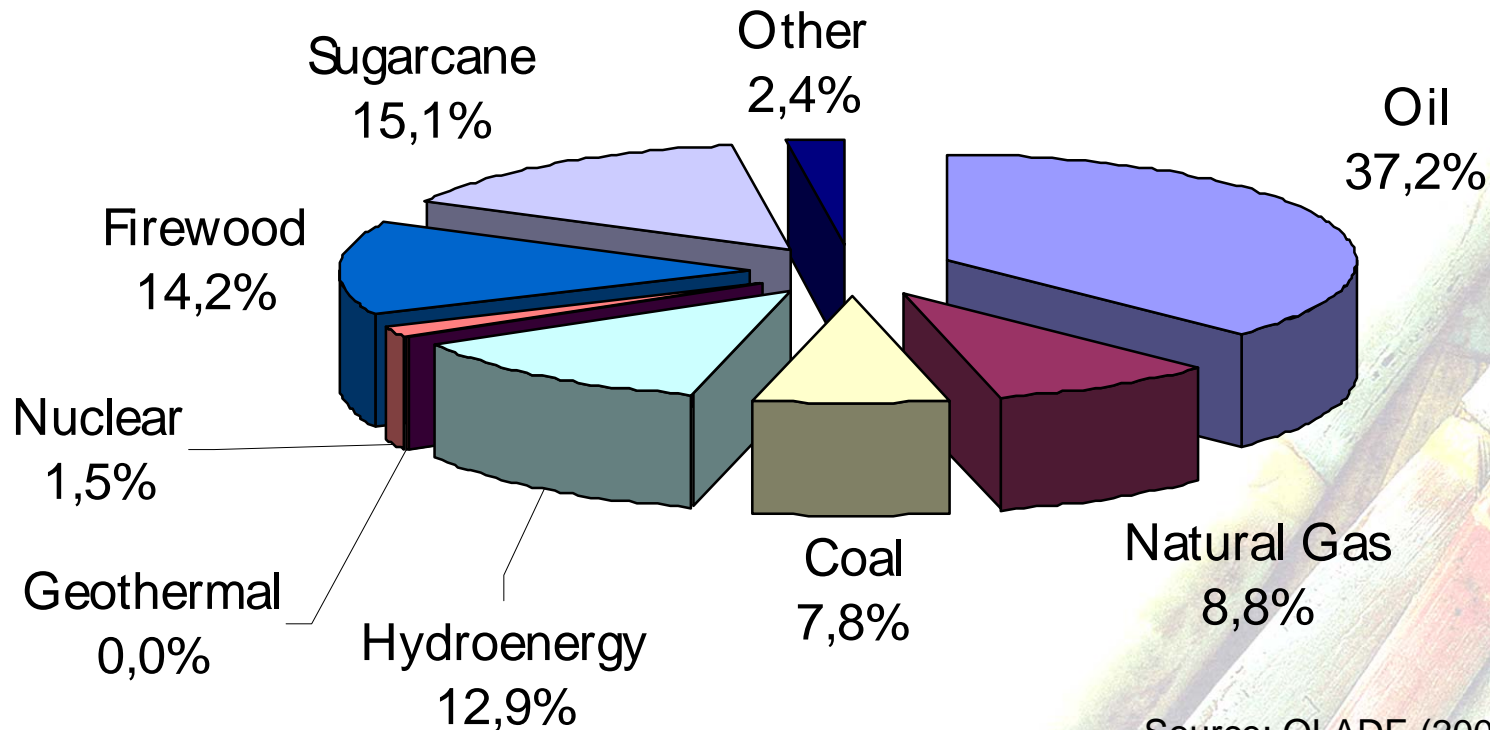
- Amazonas y de otros biomas
- El Cambio Climático y Créditos de Carbono
- Prevención y Control de la Contaminación
- La eficiencia energética
- **Energías renovables**
- Saneamiento ambiental
- Recuperación de pasivos ambientales
- Gestión del medio ambiente y los sectores público y privado

BNDES y las Energías Renovables



Matriz energética de Brasil

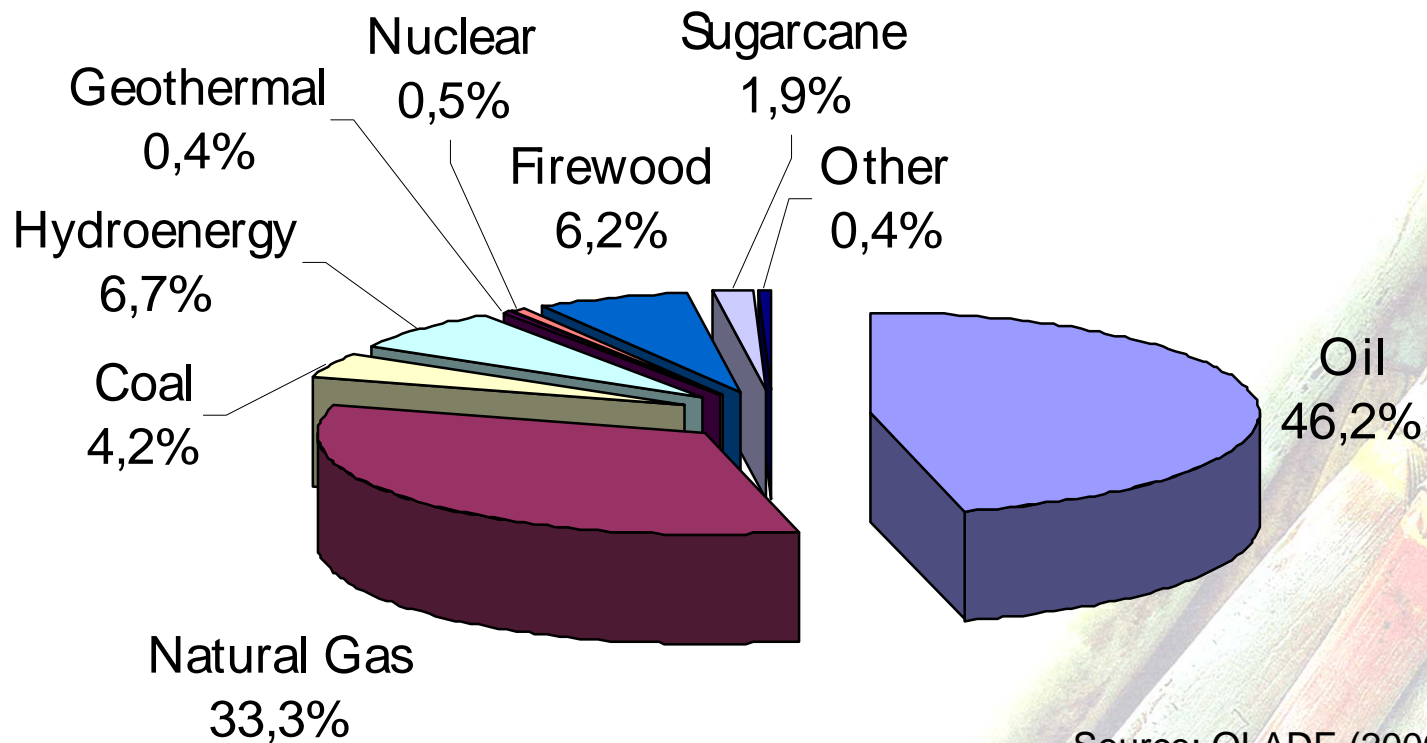
Brasil tiene **45%** de la oferta nacional de energía procedente de fuentes renovables. La media mundial es de 13% y la de los países desarrollados es de 6%.



Source: OLADE (2006)

M.E. AL/Caribe sin Brasil

A modo de comparación, América Latina y el Caribe, sin Brasil, tiene **15%** de su oferta de energía procedente de fuentes renovables .



Directrices

- Contribuir para el desarrollo sostenible del sector de energía
- Diversificar la matriz energética nacional y mejorar la seguridad energética
- Reducir la dependencia de los combustibles fósiles
- Mitigar los impactos ambientales y las emisiones de gases invernaderos

Energía Eólica



17 parques eólicos,
proporcionando
300 MW, con una
inversión total de US\$ 609
millones y US\$ 410 millones
de financiación del BNDES

Biodiesel



10 proyectos de biodiesel, con un total de inversiones de US\$ 262 millones y US\$ 203 millones de financiación del BNDES, con capacidad para producir 1.1 mil millones litros / año.

Cogeneración




24 proyectos de cogeneración de biomasa, principalmente el bagazo de la caña de azúcar, la adición de 843 MW de capacidad, con US\$ 1.0 mil millones de dólares de inversión y financiación del BNDES US\$ 730 millones

Bioetanol de caña de azúcar

A close-up photograph of several sugar cane stalks, showing their characteristic segmented structure and reddish-brown color. The stalks are arranged diagonally, filling the right side of the slide.

Agenda de bioetanol

- Aumento de escala (greenfield o modernización)
 - Cultivos de caña de azúcar
 - Ingeniería y bienes de capital
 - La cogeneración de biomasa
 - La investigación y el desarrollo
 - Proyectos sociales y ambientales
 - Infraestructura y logística
 - La consolidación de la industria (M & A)
 - **Internacionalización**
- 
- A close-up photograph of several sugarcane stalks is positioned on the right side of the slide. The stalks are cut and stacked, showing their characteristic green and brown colors. The lighting is bright, creating a strong glow and highlighting the texture of the cane.

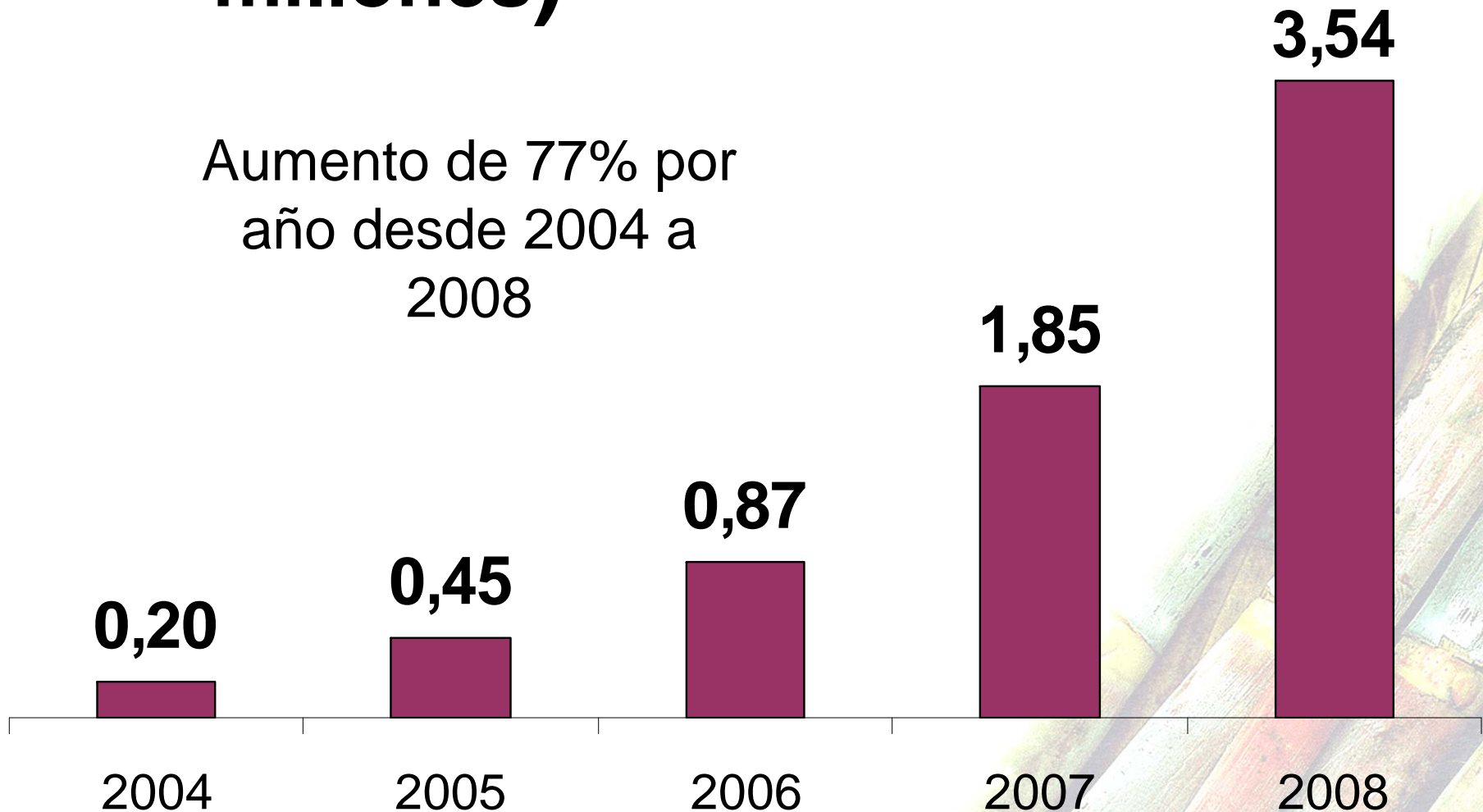


Principales características

- Portafolio de cerca de 70 proyectos con US\$ 12.5 mil millones (R\$ 28.7 mil millones) de financiación en el próximo periodo de 4 años (2009-2012)
- BNDES desembolsó un total de US\$ 2.8 mil millones (R\$ 6.5 mil millones) en 2008
- Los proyectos se centraron en el etanol y la energía
- Enfoque en la sostenibilidad (social y los impactos ambientales)
- Sitios ubicados en una nueva frontera de la caña de azúcar (región central de Brasil)

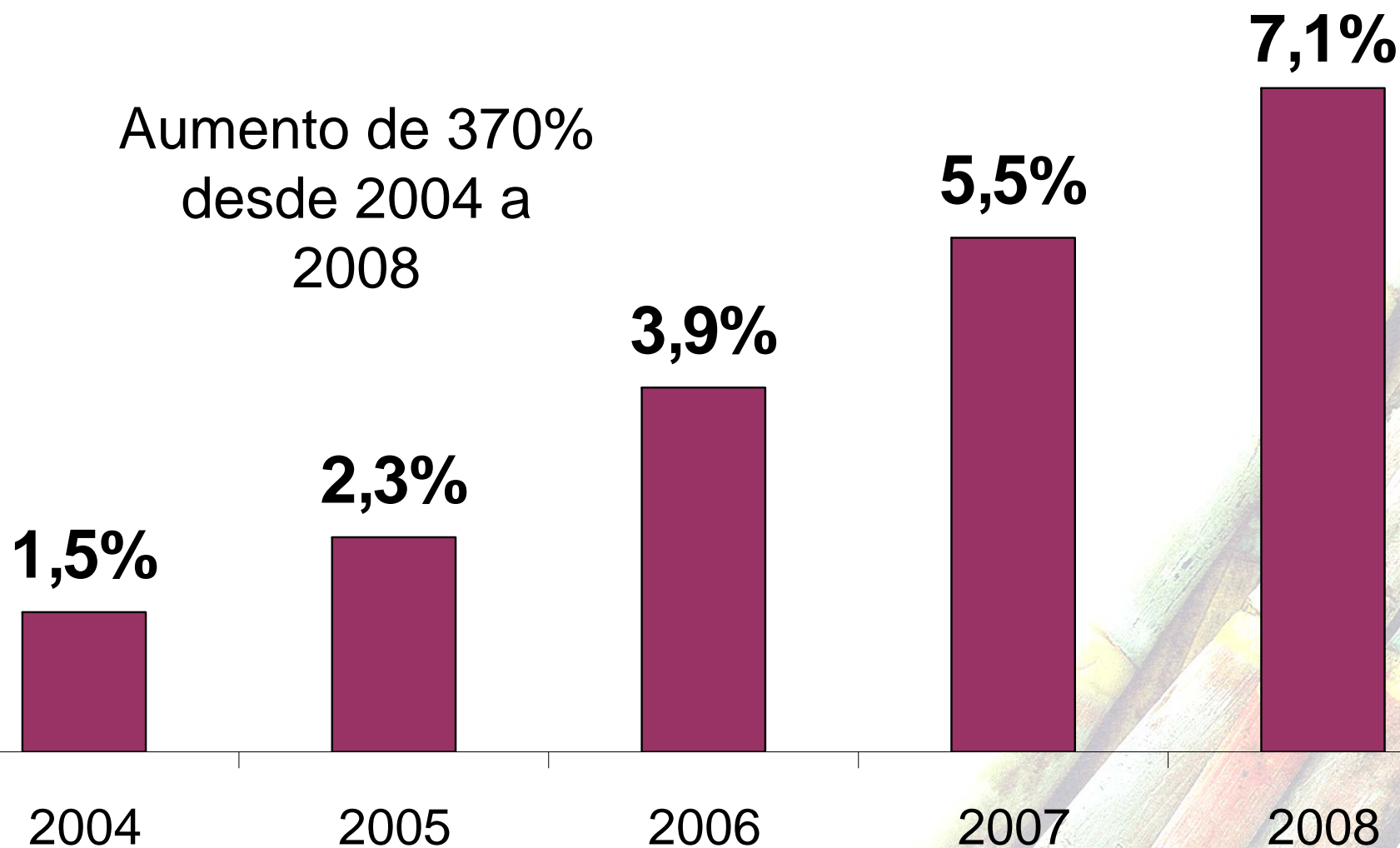
Desembolsos (USD mil millones)

Aumento de 77% por año desde 2004 a 2008



Participación en el total

Aumento de 370%
desde 2004 a
2008



Instrumentos de apoyo

➤ En Brasil:

- o *Corporate finance y project finance*
- o Directamente o través de agentes financieros

➤ Fuera de Brasil:

- o **Cooperación financiera y técnica con los bancos del exterior**
- o **Publicaciones técnicas**

Libro Verde



Libro Verde

- Preparado para ser una herramienta de diálogo internacional
- Demostrar, en un enfoque basado en la ciencia, la ventaja y desventaja de las diversas materias primas utilizadas para producir etanol
- Dar subvención a la toma de decisiones (privado y público) acerca de la ventajas económicas y ambientales de la producción y el uso de bioetanol de caña de azúcar
- Publicado en cuatro idiomas: portugués, español, francés e inglés

Conclusión y propuesta

- Integración de acciones para la promoción de inversiones con sustentabilidad ambiental
- Intercambio de experiencias para fortalecimiento de acciones de la banca de desarrollo en América Latina y Caribe: seminarios, workshops, pasantías
- Creación de Comité Técnico de Medio Ambiente
- Cooperación técnica y financiera con instituciones financieras latinoamericanas para desarrollo de proyectos de energías verdes, en especial el etanol

Informaciones y Contatos

www.bndes.gov.br

Área Internacional - AINT

DECRI - Departamento de Captación
y Relaciones Institucionales Internacionales

Tel: 55 21 2172-7375/ 2172-8185

Fax: 55 21 2172-6286

Área de Medio Ambiente – AMA

DEMAM - Departamento de Políticas
e Estudios Ambientales

Tel: 55 21 2172-6515

Fax: 55 21 2172-6258

Área Industrial - AI

DEBIO - Departamento de
Biocarburantes

Tel: 55 21 2172-8705/ 2172-7181

Fax: 55 21 2172-6229